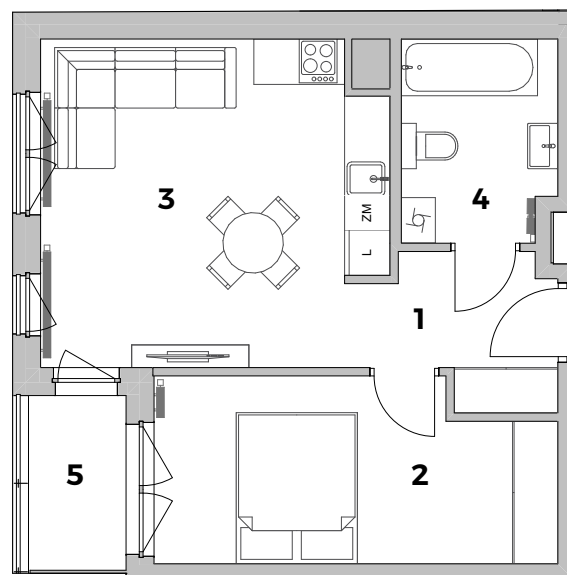
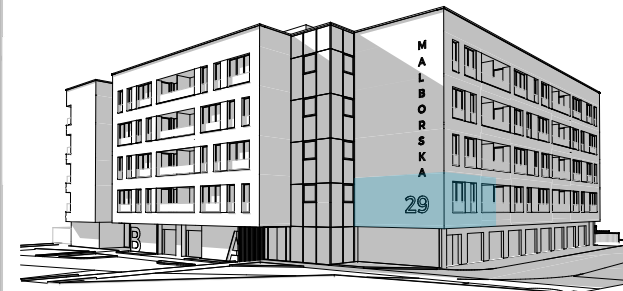


# MIESZKANIE M11 - 1 PIĘTRO

POWIERZCHNIA MIESZKANIA 41,41m<sup>2</sup>

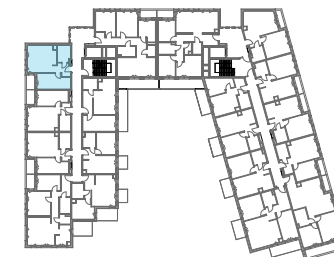
POWIERZCHNIA LOGGII 2,98m<sup>2</sup>

ul. MALBORSKA  
KRAKÓW



UL. KAMIĘŃSKIEGO

UL. MALBORSKA



|                    |                            |
|--------------------|----------------------------|
| 1. PRZEDPOKÓJ      | 4,74 m <sup>2</sup>        |
| 2. POKÓJ           | 12,38 m <sup>2</sup>       |
| 3. POKÓJ Z ANEKSEM | 18,89 m <sup>2</sup>       |
| 4. ŁAZIENKA        | 5,40 m <sup>2</sup>        |
|                    | <b>41,41 m<sup>2</sup></b> |
| 5. LOGGIA          | 2,98 m <sup>2</sup>        |

